



# Frühling auf der Terrasse

## Natürliche Osterdeko für den Familientisch

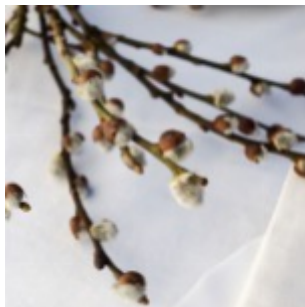
Der blütenduftende Frühling mit sanften Lüftchen, den ersten, kräftigen Sonnenstrahlen und dem herannahenden Osterfest ist endlich ins Land gezogen.

Endlich Zeit, gemeinsam mit der Familien den Garten aus dem Winterschlaf zu wecken, das Frühlingswetter zu genießen und die Terrasse zu reaktivieren. Und: Diese ersten Frühlingstage im Freien sollten ordnungsgemäß zelebriert werden.

Ein schön gedeckter Frühstück- oder Kaffeetisch mit blumiger Frühlings- oder Osterdeko setzt dazu einen wunderbaren Rahmen, der die Frühlingssonne am Balkon gleich noch einmal so schön macht.

Entwirft man einen solchen Oster- oder Frühlingstisch, ist die Suche nach dekorativen Elementen, die zur Jahreszeit passen und das gemütliche Beisammensein verschönern, keine besonders schwierige: Frühlingsblüten und Naturmaterialien sind die perfekten Hauptdarsteller für einen stimmungsvollen, natürlichen Tischschmuck.

Frühlingsknotenblumen schaffen einen hellen, freundlichen Eindruck und violette Leberblümchen sorgen für ein paar Farbtupfer auf der Tafel. Finden tut man sie in praktisch jedem Wäldchen!



Will man den Familientisch für ein Osterfrühstück decken, gilt es natürlich, auch ein paar Eier auf den Tisch zu stellen. Für einen natürlichen Look eignen sich dabei naturfarbene Eier besonders gut – und diese müssen nicht unbedingt vom Huhn kommen.

Lustig gesprenkelte Wachteleier gibt es mittlerweile in fast jedem Supermarkt und schaffen eine schöne optische Abwechslung zum braunen und weißen Ei vom Huhn.

Bei unserem Dekorationsvorschlag haben wir sie außerdem mit steinernen Eiern aus Alabaster kombiniert.

Gemeinsam mit Stoffservietten aus feinem Leinen, gehäkelten Platzdeckchen, Haselästen und Holz-Accessoires entsteht so ein schlichter, ländlich-frühlingshafter Tischschmuck, der nicht nur einfach und schnell zu kombinieren ist, sondern auch richtig etwas hermacht.

So kann der Frühling kommen!

[www.land-leben.com](http://www.land-leben.com)